

jEOLE

23 – 24 novembre 2011

Amon et variantes

Thierry BERTRAND



Ressources, territoires, habitats et logement
Énergies et climat Développement durable
Prévention des risques Infrastructures, transports et mer

Présent
pour
l'avenir

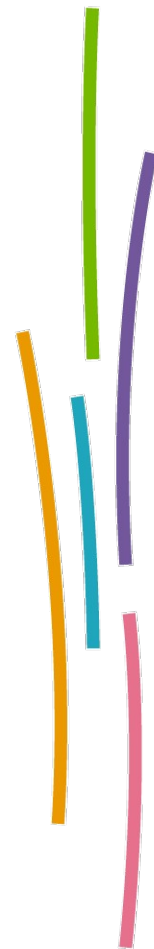
Ministère de l'Écologie, du Développement durable,
des Transports et du Logement

www.developpement-durable.gouv.fr

SOMMAIRE

Pages

• <i>Architecture en place</i>	3
• <i>Amon et nos variantes</i>	5
• <i>Fonctionnalités</i>	9
• <i>Projets et développements</i>	11
• <i>Contexte et enjeux</i>	14

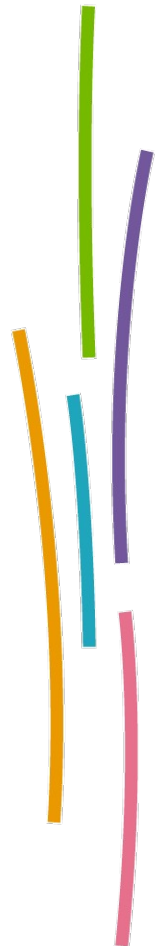
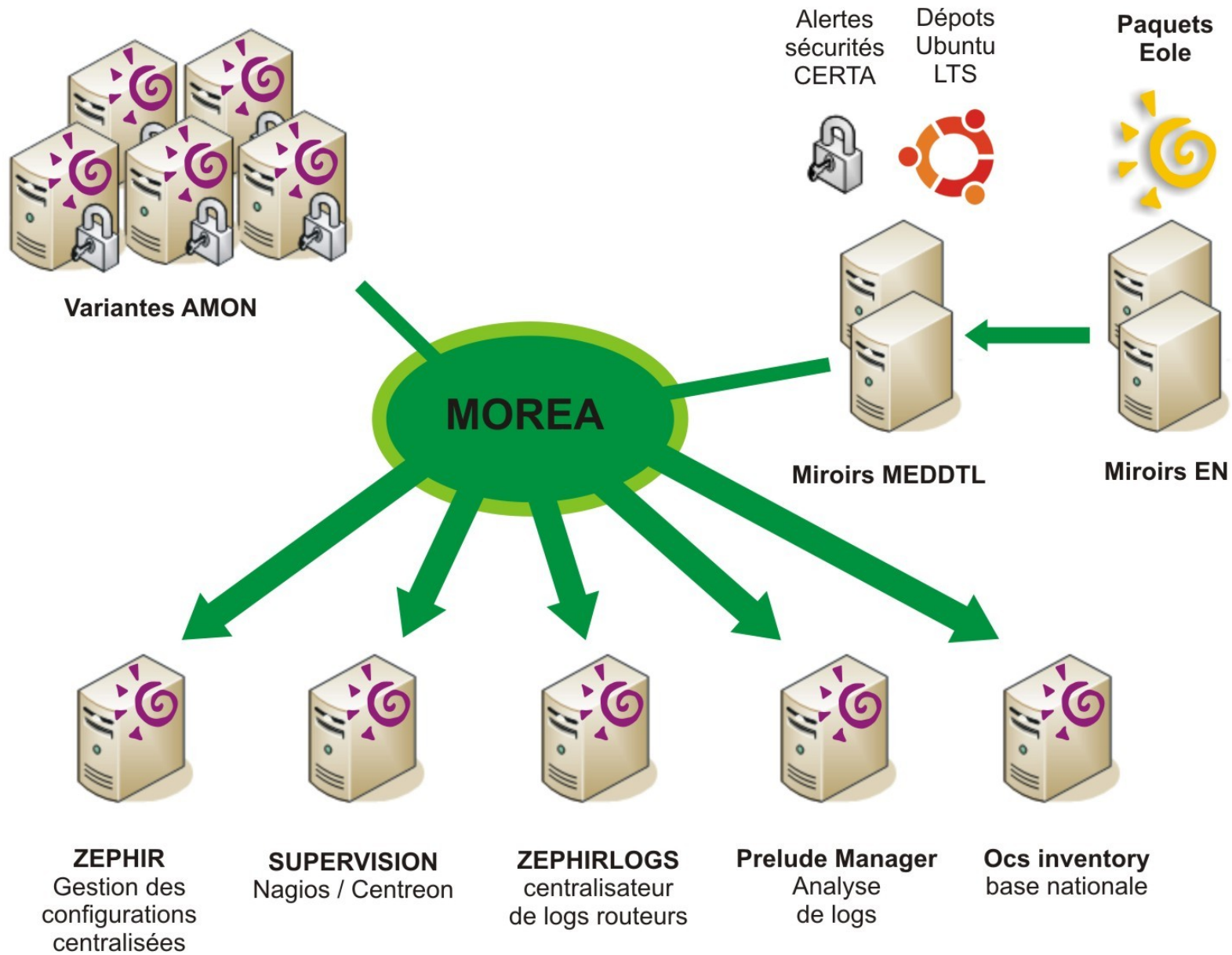


Architecture en place

- **Une architecture nationale commune**
 - Hébergée en centre serveur parisien
 - Zephir 2.3
 - Miroirs Ubuntu, Eole, clamav
 - Des dépôts supplémentaires

- **Une supervision nationale par le PSIN**





Amon MR4G

Principes et contraintes

Assurer une fin de gestion budgétaire Etat pour une période de 6 mois

Interconnecter le réseau Morea aux réseaux CG

Transparence vis à vis des CG

Simplicité d'installation

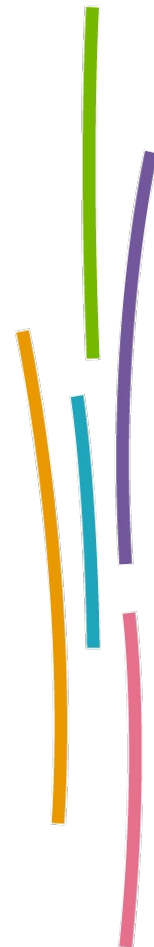
Apports Eole

Déploiement rapide : commande le 15/12/2009, déploiement pour le 01/01/2010

Installable dans un contexte « Education Nationale »

Transparence, portabilité et lisibilité d'ERA

Produit en fin de vie



Amon eSSL

Principes

Serveurs à plusieurs niveaux de services : du simple proxy au FW multi-zones

« couteau suisse », boîte à outils réseaux

Mettre en place des règles nationales de sécurité

Offrir des services supplémentaires pour les services

Apports Eole

Mise en place de dictionnaires communs (ex. routages Morea)

Richesse des variables creole, réutilisables dans ERA

Héritage multiples ERA

Adaptabilité du produit

Facilité d'addons (ex. Client OCS en inter PNE)

Serveurs majoritairement installés en tant que « simple proxy »

Migration Eole 2.3 en cours



Amon PPP

Principes et contraintes

- Assurer une connectivité sécurisée VPN Bouygues
- Permettre la supervision de bâtiments
- Transiter via le réseau Morea
- Respecter le référentiel sécurité
- Simplicité d'installation

Apports Eole

- Déploiement rapide
- Transparence, portabilité et lisibilité d'ERA

Nature du produit

- Amon 2.3 en variante
- Modèle ERA à héritage



Amon eWAN

Principes et contraintes

Pouvoir obtenir et collecter des informations réseaux

Installable rapidement et à distance

Simplicité d'installation

Apports Eole

Déploiement rapide

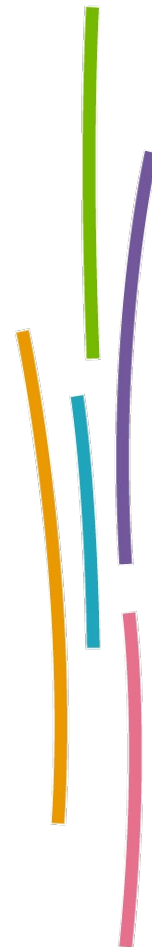
Transparence, portabilité et lisibilité d'ERA

Nature du produit

EoleBase 2.3 en variante

Produits Ntop, Cacti, Iperf, smokePing, Munin

Produit amené à évoluer rapidement sous forme de conteneur



Surf authentifié

Principes et contraintes *

Pouvoir identifier chaque utilisateur lors de l'utilisation Internet

Catégoriser plusieurs niveaux d'accès (de rien à VIP)

S'appuyer sur l'existant (eSSL, eCDL ...)

Apports Eole

Déploiement rapide et centralisé

Nature du produit

eSSL 2.2 couplés à des eCDL locaux ou contrôleur national

Utilisation poussée de DansGuardian

Synchronisation centralisée

Produit en phase pilote début décembre. Appelé à être généralisé sur demande du bureau de sécurité (PSI4)



Wifi

Principes et contraintes

Permettre un accès WIFI local à nos agents

Gestion du nomadisme

Déploiement rapide (« brique » fonctionnelle) par modification de variante

Nature du produit

eSSL 2.2 utilisé en proxy Radius

Couplage Radius nationaux et annuaire Idap

Produit prêt mais nécessite de l'intégration et accompagnement

Travail commun avec le MAP à venir

Portage 2.3 à venir à l'issue



Les projets en cours

VPN dans les DOM

Pallier à une absence opérateur national sur place

Déploiement rapide en utilisant l'existant : eSSL en place

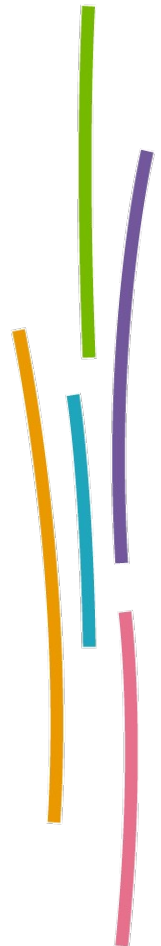
Nature du produit

Sphinx 2.3

Couplage avec Amon 2.2 existants ou migrés en 2.3

Machines Sphinx en cours d'installation au centre-serveur

Début de la phase pilote mi-décembre



Les développements

■ Supervision

- Portage des logiciels Nagios3 et Centreon2 fait sous Ubuntu 8.04.
- Portage en Eole 2.3 à venir (début 2012)
- Accompagnement et documentation
- Supervision distribuée avec une vue nationale et une vue locale indépendante

■ Solution de webconférence

- Logiciel Open Meeting retenu.
- Solution déployée en centrale
- Packaging Eole 2.3 à venir



Les projets à venir

PreludeManager

Outil en place mais pas sous sa forme Eole

Utilisé et optimisé en liaison avec le PSIN

=> le porter sous environnement Eole pour faire optimisation et retour d'expérience



Contexte et enjeux

■ Direction Interministérielle des SI et Communications *

- Participation au groupe de travail RIE
- Retour sur expérience opérateur

■ ANSSI *

- Première présentation de « nos » produits fin Octobre dans leurs locaux
- Présentation d'Eole au sein du GT RIE sur demande ANSSI (17/11/2011)



Conclusion

- Une architecture modulaire et souple
- Après un bilan de bientôt trois ans, on n'a pas perdu notre temps !
- Pas de soucis majeurs

Un partenariat stratégique !

Merci à Luc et toute son équipe pour leur cordialité, écoute, patience et bonne humeur.